



"Che cosa ci faccio con questo affresco?"

Valorizzare i beni culturali in chiave pastorale

OGGETTO:

LABORATORI DI COMUNICAZIONE
ECCLESIALE

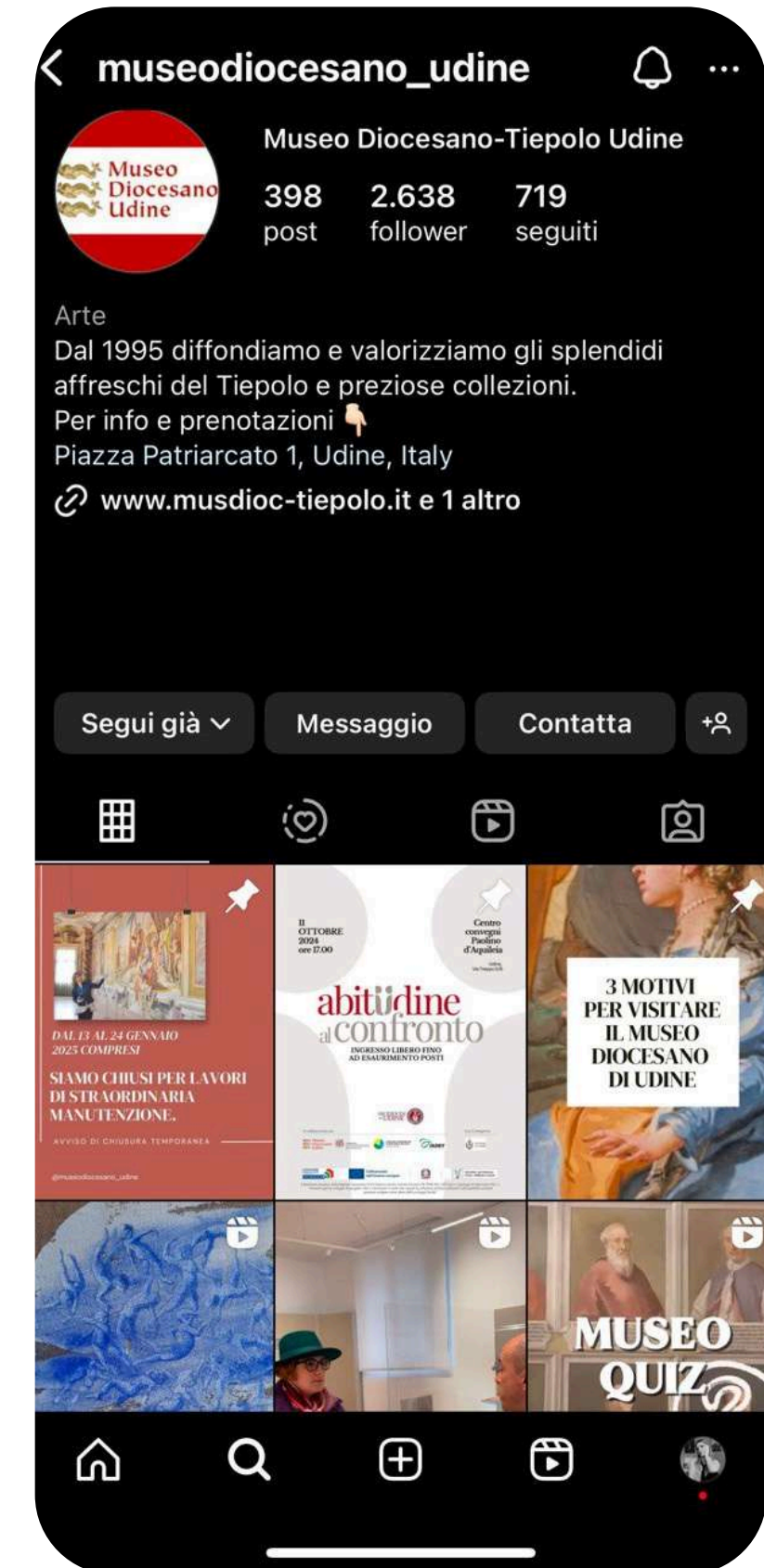
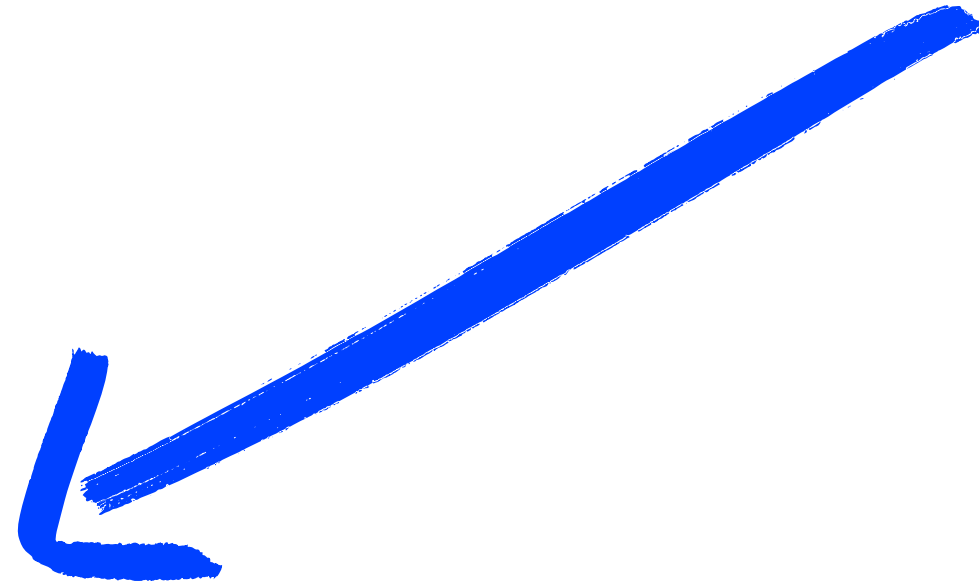
PRESENTATO DA:

SILVIA SGIAROVELLO

DATA:

2/3 FEBBRAIO 2025

Agenda



- INTRODUZIONE
- OBIETTIVI
- IL CRESCENTE INTERESSE PER L'ARTE SACRA
- PIATTAFORME
- STRATEGIE

- COSTRUIRE UNA STRATEGIA PER LA PROPRIA PARROCCHIA
- PIANIFICARE I CONTENUTI
- LABORATORIO PRATICO
- BONUS: LE DATE UTILI DI FEBBRAIO E MARZO

 Silvia Sgiarovello

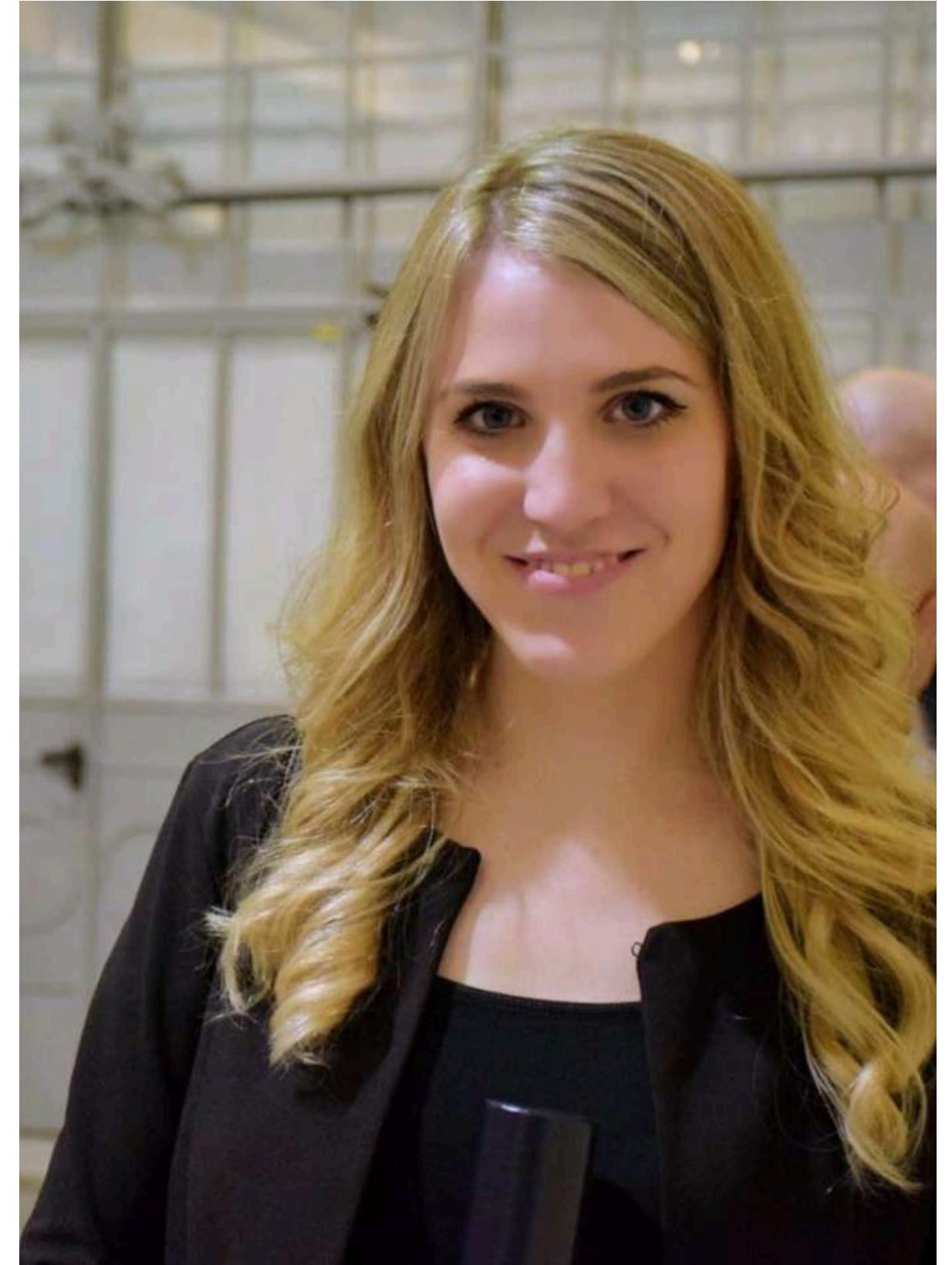
Due parole su di me

MI CHIAMO SILVIA SGIAROVELLO E SONO UNA SOCIAL MEDIA MANAGER

Ho sempre avuto una grande passione per il mondo dell'arte e dei viaggi, infatti all'università mi sono iscritta al corso di laurea triennale in Scienze e Tecniche del Turismo culturale a Udine. ma è stato durante il mio tirocinio al Museo Diocesano che ho avuto una vera e propria rivelazione: i social potevano essere uno strumento potente per valorizzare l'arte.

Da quel momento, ho deciso di approfondire il mondo della comunicazione digitale. Ho conseguito un Master in Digital Marketing e, da quattro anni, lavoro come libera professionista aiutando aziende e professionisti a costruire strategie social efficaci. Il mio obiettivo? Far sì che i social non siano solo una vetrina, ma un vero strumento di crescita e coinvolgimento. (No, non sono la cugina che pubblica due foto sui social e neanche un'influencer. Quello che faccio è creare strategie su misura, gestire i canali e campagne pubblicitarie per trasformare la comunicazione in risultati concreti.

Oggi sono qui per condividere con voi strumenti e idee per rendere le pagine social della vostra parrocchia più coinvolgenti, più efficaci e più vicine alla comunità. Siete pronti a mettervi in gioco?





*Pala D'Altare di Domenico da Tolmezzo custodita al Museo Diocesano e Gallerie del Tiepolo di Udine.

Il crescente interesse per l'arte sacra

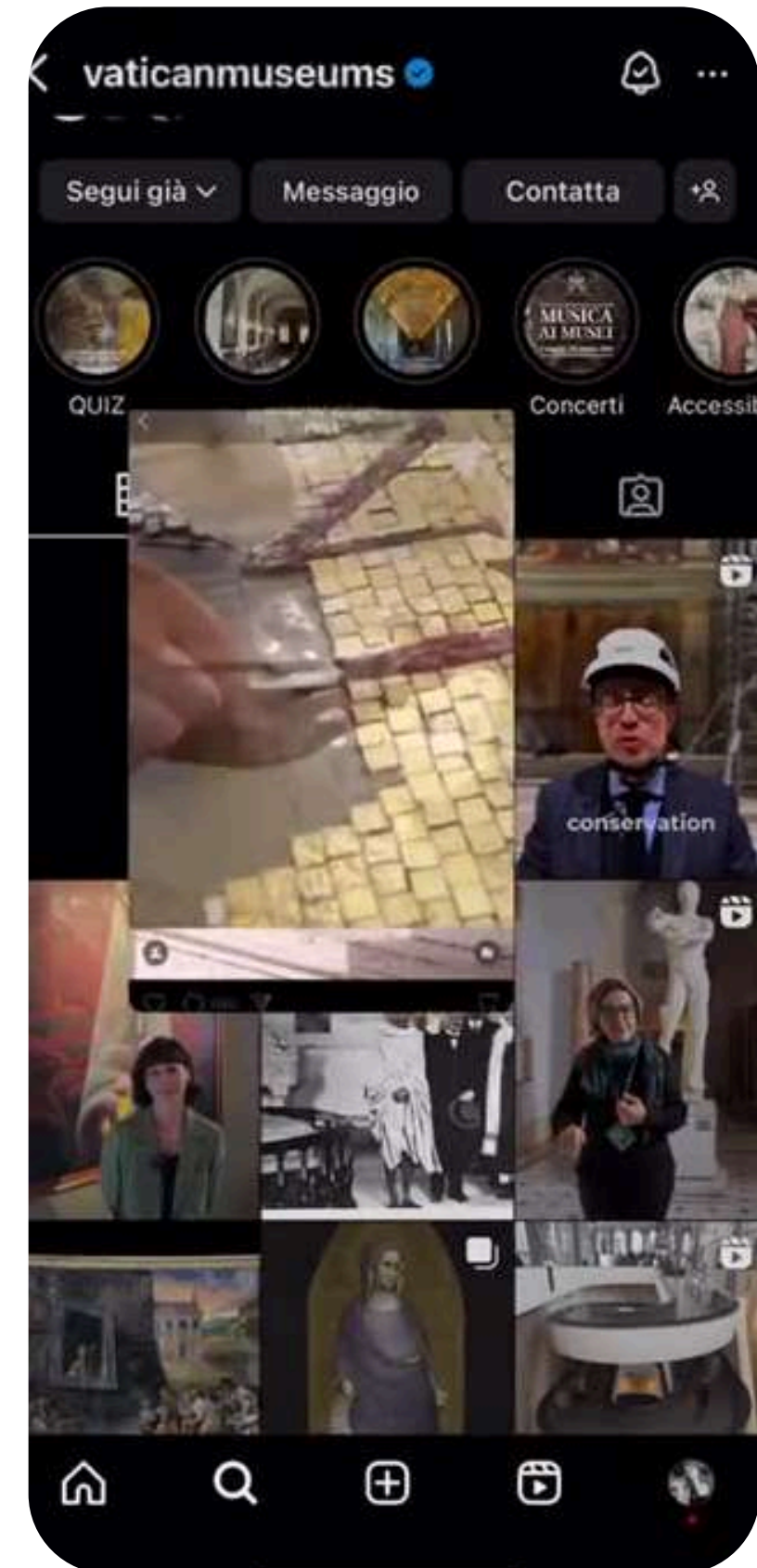
Un tempo, le chiese erano i social media del passato: affreschi e sculture comunicavano la fede. Oggi abbiamo nuovi strumenti, ma il messaggio resta lo stesso. Perché oggi l'arte sacra interessa sempre di più?

- ✓ Riscoperta delle radici - le persone cercano un legame con la propria storia e tradizione.
- ✓ Turismo religioso in crescita - chiese e musei diocesani attraggono sempre più visitatori.
- ✓ Valore artistico e storico - capolavori studiati e ammirati oltre il contesto religioso.
- ✓ Social e digital storytelling - i nuovi media rendono l'arte sacra più accessibile.
- ✓ Esperienza e spiritualità - un'arte che invita alla riflessione in un mondo frenetico.

Strategie social efficaci. Esempi

MUSEI VATICANI

- video professionali dinamici e ingaggianti
- racconto dei "dietro le quinte" dei musei (es. lavori di restauro)
- ci "mettono la faccia"
- sono sensibili a diverse tematiche, tra cui quella dell'accessibilità
- variano tra post informativi e di intrattenimento, chiedendo al pubblico di scegliere la "foto più bella del mese"
- costanza nella pubblicazione



Strategie social efficaci. Esempi

MUSEO DIOCESANO TRIDENTINO

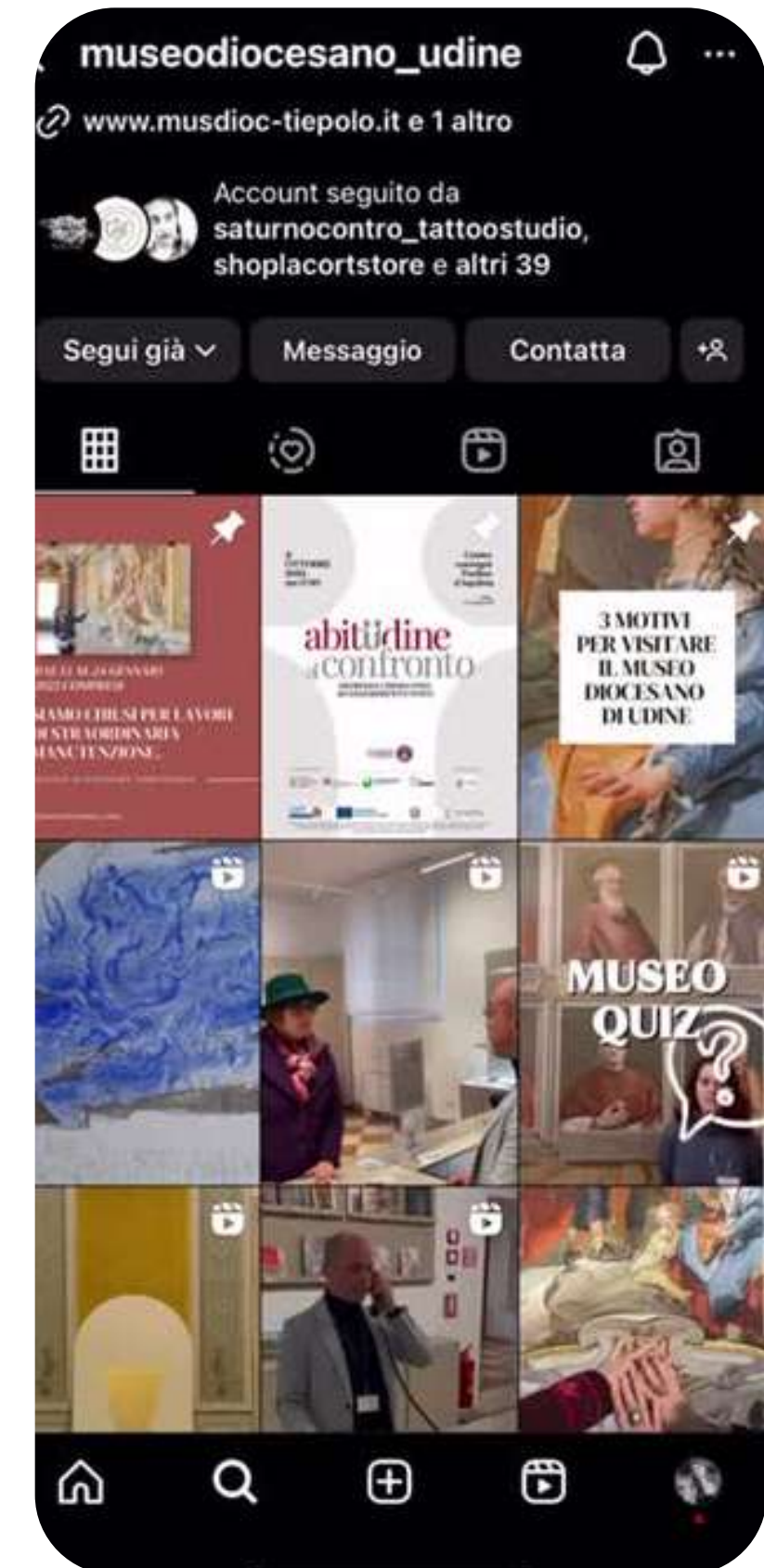
- Gli eventi del mese
- Racconto dei "dietro le quinte"
- Presenza di rubriche interessanti tipo "mARTEdì al museo"
- Racconto di curiosità particolari o "nascoste" dei musei
- Promozione di un giveaway per stimolare l'interazione
- Costanza nella pubblicazione



Strategie social efficaci. Esempi

MUSEO DIOCESANO UDINE

- L'agenda del mese (stagionalità permettendo)
- Racconto dei "dietro le quinte"
- Presenza di rubriche interessanti tipo "MuseoQuiz" per raccontare le curiosità del museo
- Promozione delle opere degli artisti della mostra d'arte contemporanea "Preludio" attraverso video accattivanti e le parole dei tirocinanti del museo
- Costanza nella pubblicazione e differenziazione di contenuti



Strategia social per la parrocchia

*Pensate alla vostra parrocchia **come a una persona**: come si presenta? Parla in modo formale o amichevole? Di cosa ama parlare? Questo è il primo passo per costruire una strategia.

DA DOVE PARTIAMO?

1

Chi siamo? Quali sono gli elementi distintivi della nostra parrocchia?

2

A chi ci rivolgiamo? Conosciamo il nostro pubblico?

3

Quale tono di voce vogliamo usare?

4

In quali piattaforme vogliamo operare?

Contenuti per i social della parrocchia

DA DOVE PARTIAMO?

1

Di cosa parliamo al nostro pubblico?

2

Cosa interessa davvero alla comunità?

3

Quali benefici diamo a chi ci segue?

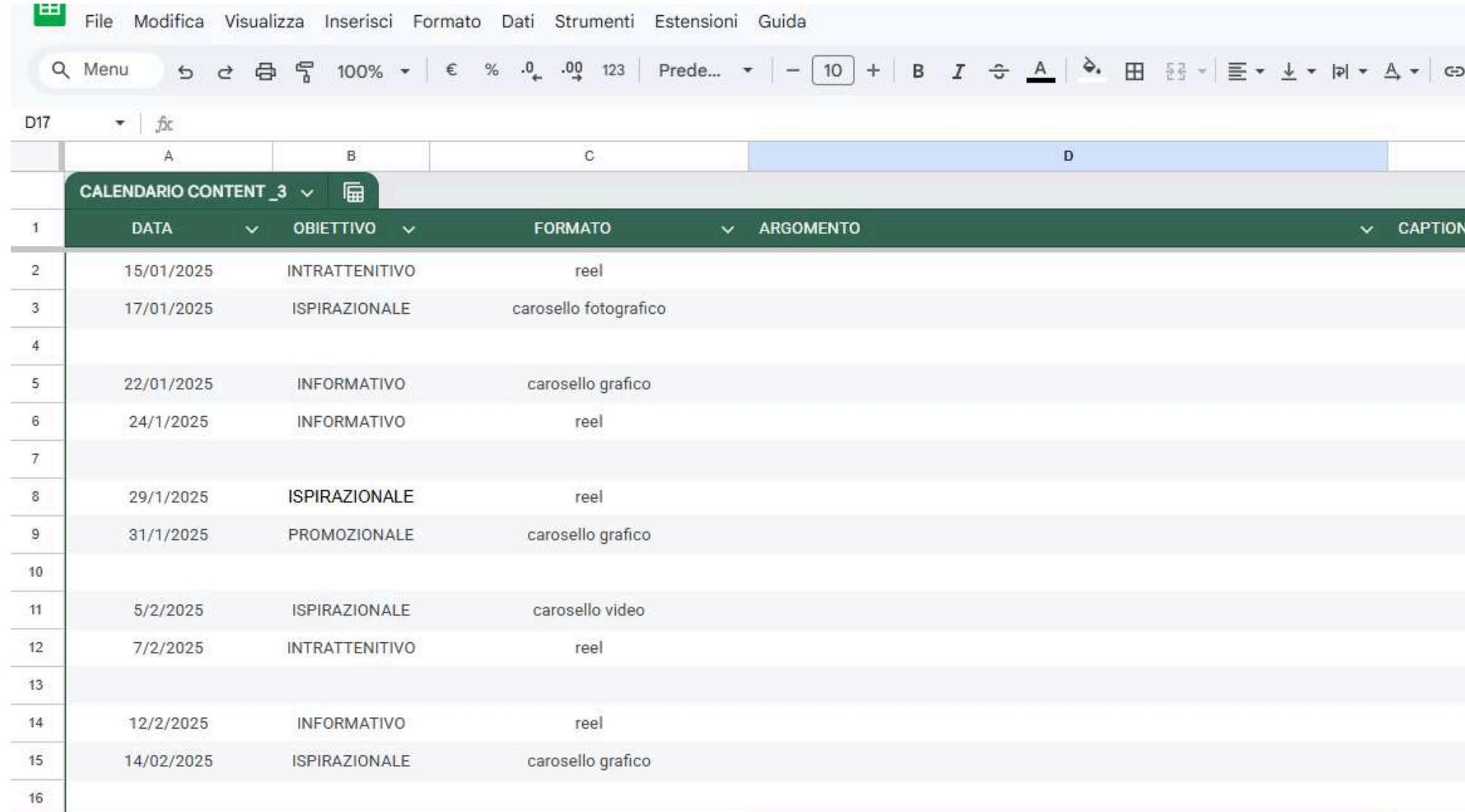
4

Ci sono dei temi frequenti che interessano alla comunità?

Calendario Editoriale

In questo processo di brainstorming ci viene in aiuto un documento fondamentale, il calendario editoriale. Come realizzarlo?

- foglio google
- data
- formato
- macrocategoria
- tema del post
- testo del post



	A	B	C	D	
	DATA	OBIETTIVO	FORMATO	ARGOMENTO	CAPTION
2	15/01/2025	INTRATTENITIVO	reel		
3	17/01/2025	ISPIRAZIONALE	carosello fotografico		
4					
5	22/01/2025	INFORMATIVO	carosello grafico		
6	24/1/2025	INFORMATIVO	reel		
7					
8	29/1/2025	ISPIRAZIONALE	reel		
9	31/1/2025	PROMOZIONALE	carosello grafico		
10					
11	5/2/2025	ISPIRAZIONALE	carosello video		
12	7/2/2025	INTRATTENITIVO	reel		
13					
14	12/2/2025	INFORMATIVO	reel		
15	14/02/2025	ISPIRAZIONALE	carosello grafico		
16					





**EVENTI E INIZIATIVE
DELLA PARROCCHIA**



**STORIA E SIGNIFICATO
DELLE OPERE D'ARTE**



**MESSAGGI
ISPIRAZIONALI E DI
FEDE**



**NEWS E
AGGIORNAMENTI
PARROCCHIALI**

* **Macrocategorie**

**DI CONTENUTI PER UNA
PARROCCHIA**

Ne conoscete altre?



Mettiamoci alla prova!

**ESERCITAZIONE PRATICA CON
PC ALLA MANO ;)**



**INDIVIDUATE LA PAGINA SOCIAL
CHE SEGUITE PER CONTO DELLA
PARROCCHIA**



**SCEGLIETE UNO DEI 3/4
MACROTEMI DI INTERESSE PER LA
VOSTRA PARROCCHIA**



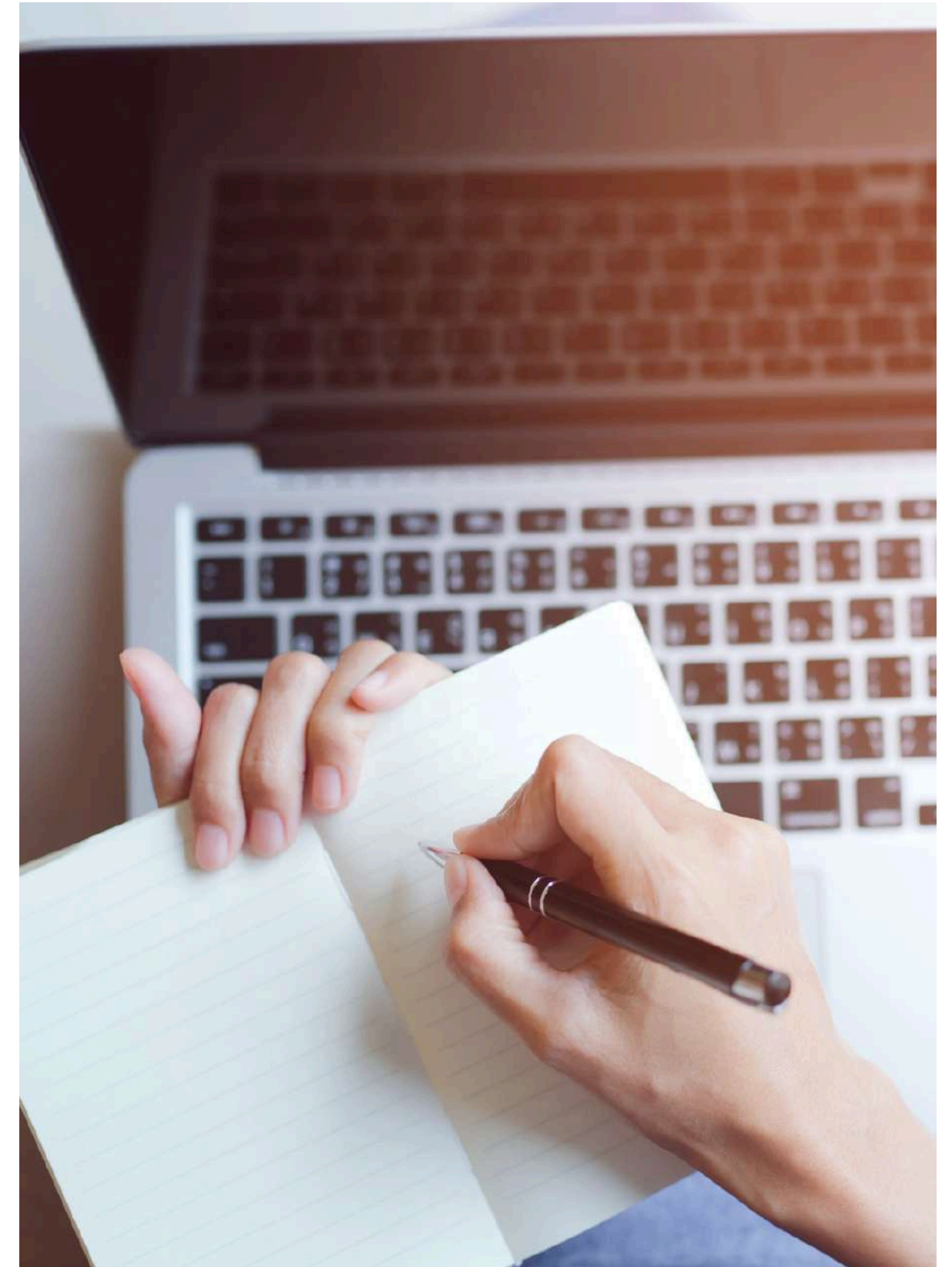
**CREIAMO INSIEME UN POST PER
INSTAGRAM E FACEBOOK**



**SCRIVIAMO UNA CAPTION
EFFICACE**

Consigli per una caption efficace

- Sii breve e conciso: vai dritto al punto.
- Call-to-action: invita a commentare, condividere o partecipare.
- Linguaggio chiaro e semplice: evita frasi complesse.
- Racconta una storia: spiega il contesto o il significato.
- Aggiungi emozione: usa un linguaggio che trasmetta passione.
- Fai domande: stimola la conversazione e l'interazione.
- Sii autentico: mostra la vera personalità del profilo.

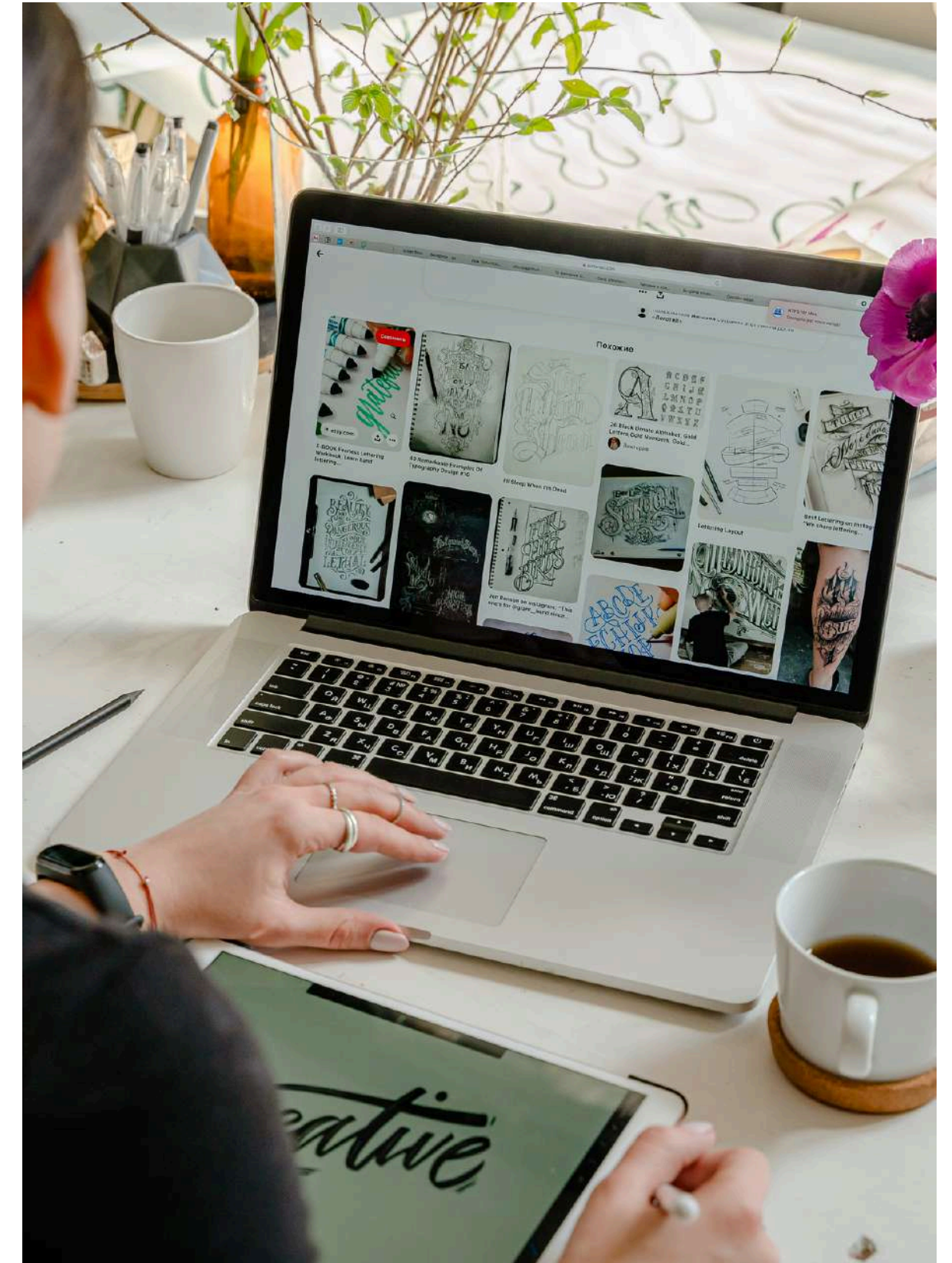


 Silvia Sgiarovello

Strumenti utili per editing foto e video

I migliori per me in assoluto sono:

- CANVA (per locandine, grafiche, immagini)
- CAPCUT (per i video)



Giornate ecclesiali

**COME SPUNTI DI CONTENUTI PER IL MESE DI FEBBRAIO E MARZO 2025.
COME USARLI PER CREARE CONTENUTI COINVOLGENTI?**

DOMENICA

2/02:

28° Giornata della
vita consacrata

MARTEDI

4/02:

46° Giornata per
la vita

MERCOLEDI

11/02:

32° Giornata del
malato

GIOVEDI

14/02:

San Valentino

VENERDI

15/02

San Faustino

SABATO

22/02

Giornata mondiale
del pensiero

DOMENICA

16/02

Video tutorial

SAB E DOM

8/03 - 09/03:

Giubileo del
Volontariato

LUNEDI

24/03:

Giornata di preghiera e
digiuno in memoria dei
missionari martiri

Grazie
per l'attenzione!



 **Silvia Sgiarovello**

 **INFO@SILVIASGIAROVELLO.IT**
3489172075